

TECNOLOGÍA NCOMPUTING

>> *La Solución NComputing convierte una PC o Servidor en múltiples puestos de trabajo.*

La Solución de NComputing, convierte una PC o Servidor en múltiples puestos de trabajo. En la computadora central se realiza todo el procesamiento y almacenamiento de la información. Las terminales son dispositivos a los que se les conecta un teclado, un mouse y un monitor obteniendo el usuario final la misma experiencia que una PC.

En el momento del recambio se evita de reemplazar todas las PCS y sus programas, solo tiene que hacerlo en la computadora Host (anfitriona) que puede ser una PC tradicional o con características de servidor. De esta forma, continúa utilizando las Terminales manteniendo su parque informático actualizado.

¿Cuál es el secreto de la solución NComputing?

La mayoría de los usuarios utilizan como máximo entre el 1 y el 5% de la capacidad de procesamiento de su PC, esto significa que se desperdicia el 90% de la eficiencia todos los días.

NComputing tiene una mejor solución, en vez de tener un PC por cada usuario, una única PC o Servidor es utilizada por múltiples terminales simultáneamente, aprovechando al máximo sus recursos.

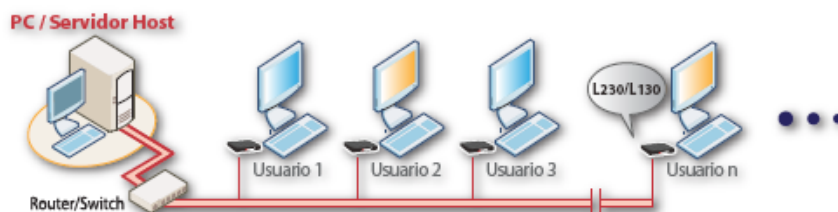
COMPATIBILIDAD

- Opera sobre Windows y Linux.
- Compatible con todas las aplicaciones
- Funciona con periféricos estándares
- Misma experiencia de uso que una PC
- Compatible con la infraestructura existente

DISTINCIONES TÉCNICAS

- Terminales sin procesador ni disco rígido
- Línea Ethernet. Protocolo IP. Sin límite de distancia
- Perfiles de Usuarios administrados por SO
- Encriptado de 128 bits
- Bajo consumo eléctrico (5 Watts)
- Soporta ambientes rudos (polvo y calor)

Tecnología Ethernet



Tecnología Wireless



Tecnología PCI - X300

